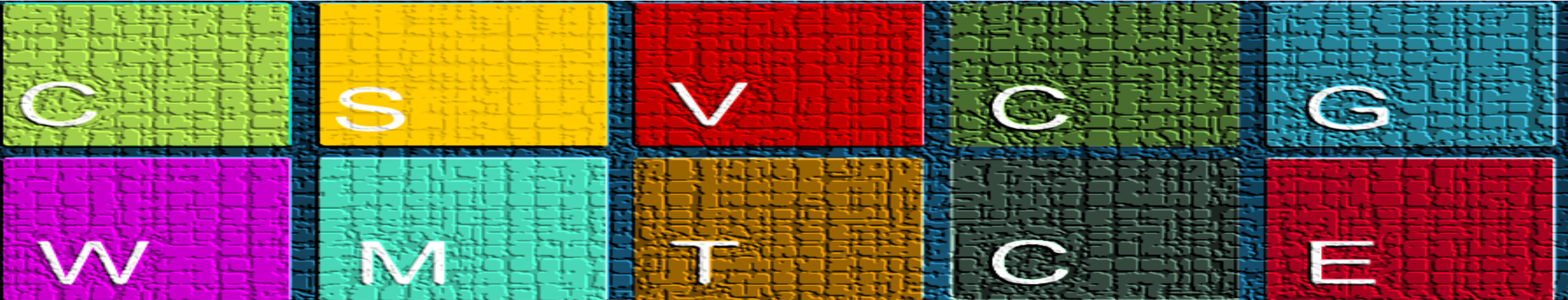


قسم التصميم الداخلي والاثاث
الفرقة الثانية
محاضرة تكسيات الاسقف والارضيات
أولاً: الارضيات

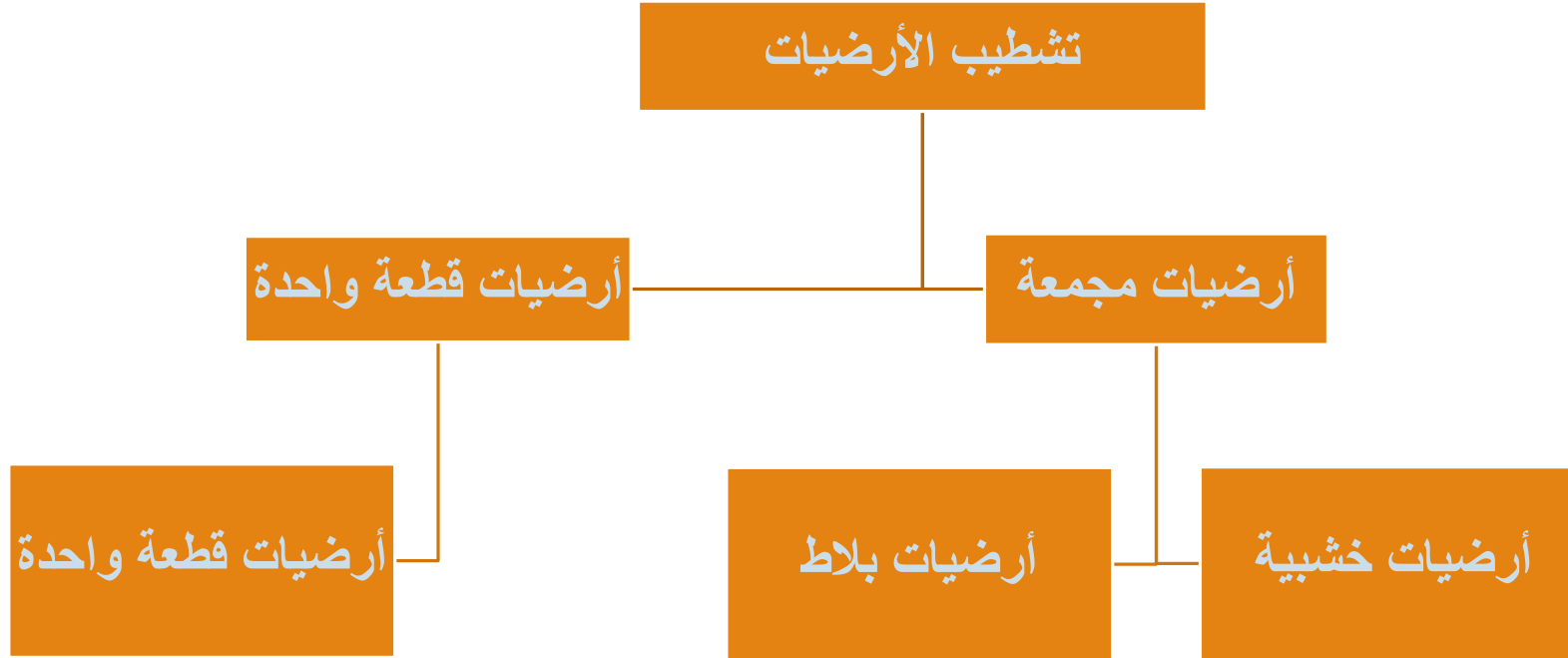
إعداد: د/ أمنية مجدي عبد العزيز

د/ هبة عيسي



تعريف تكسية الارضيات

وهو كسوة الارض من مادة يتحقق فيها المظهر واللون والملمس المطلوب ومقاومة الاحتكاك ويراعي في اختيارها
- استخدام الفراغ - تكلفة المادة - موقع الارض



اولا ارضيات الصب :

بلاط terrazzo

هو بلاطات جاهزة تتكون من الرخام والجرانيت ، الزجاج أو غيرهما ، يستخدم معها مواد تساعد علي التماسك مثل الاسمنت ، او مواد كيميائية ، أو مزيج من الاثنين معا .

Consists of marble, quartz, glass or other chips , poured with a cementation, that is cementations,

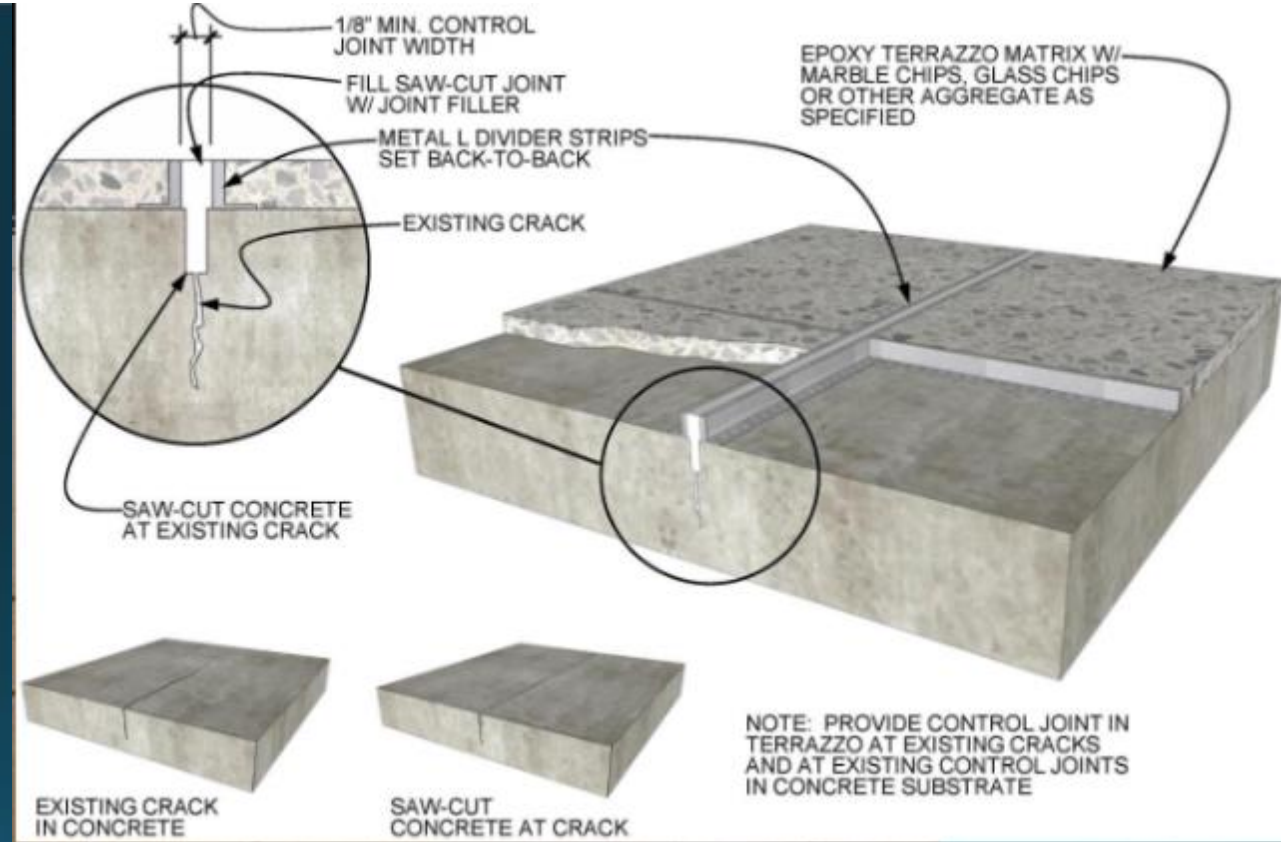
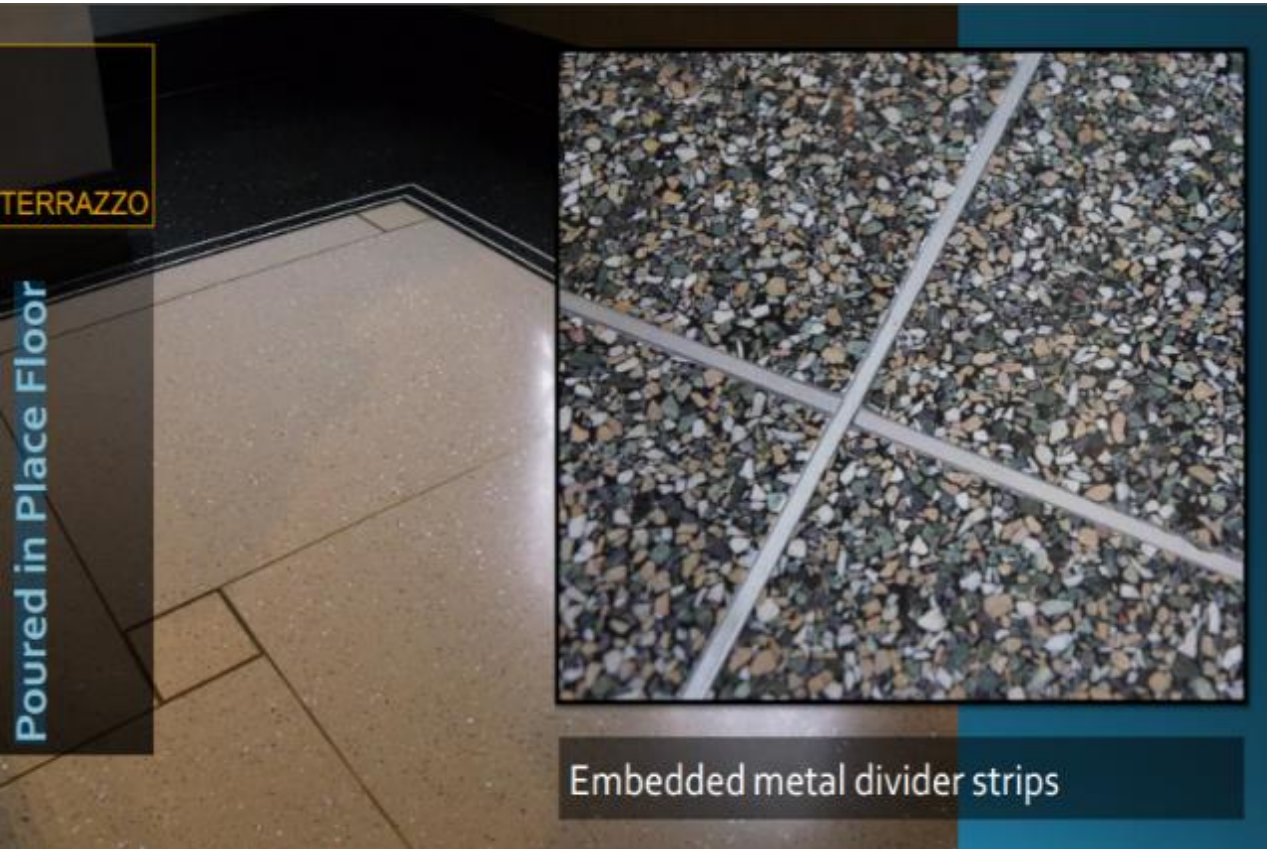


TERRAZZO

Poured in Place Floor



الارضيات الصب علي الارضيات



استخدام الفواصل المعدنية في الارضيات الصب

طريقة التركيب :

1- تنظيف الأرضية.

2- تقسيم الارضيات بالفواصل.

3- صب المادة الممزوجة وتسويتها.

4- تلميع وتشطيب سطح الأرضية.



TERRAZZO

Installation

Step 1:
Floor cleaning and divider installation

الخطوة الاولى

TERRAZZO

Installation



Step 2:
Casting and leveling terrazzo mix

الخطوة الثانية

rt1_3_2018.pdf - Foxit PhantomPDF

Share Help Find

Insert Delete Extract Scan Quick OCR PDF Sign

10 / 42 72.40%

1:38 AM 1/4/2019



Installation

Step 2:
Casting and leveling terrazzo mix

TERRAZZO

Installation

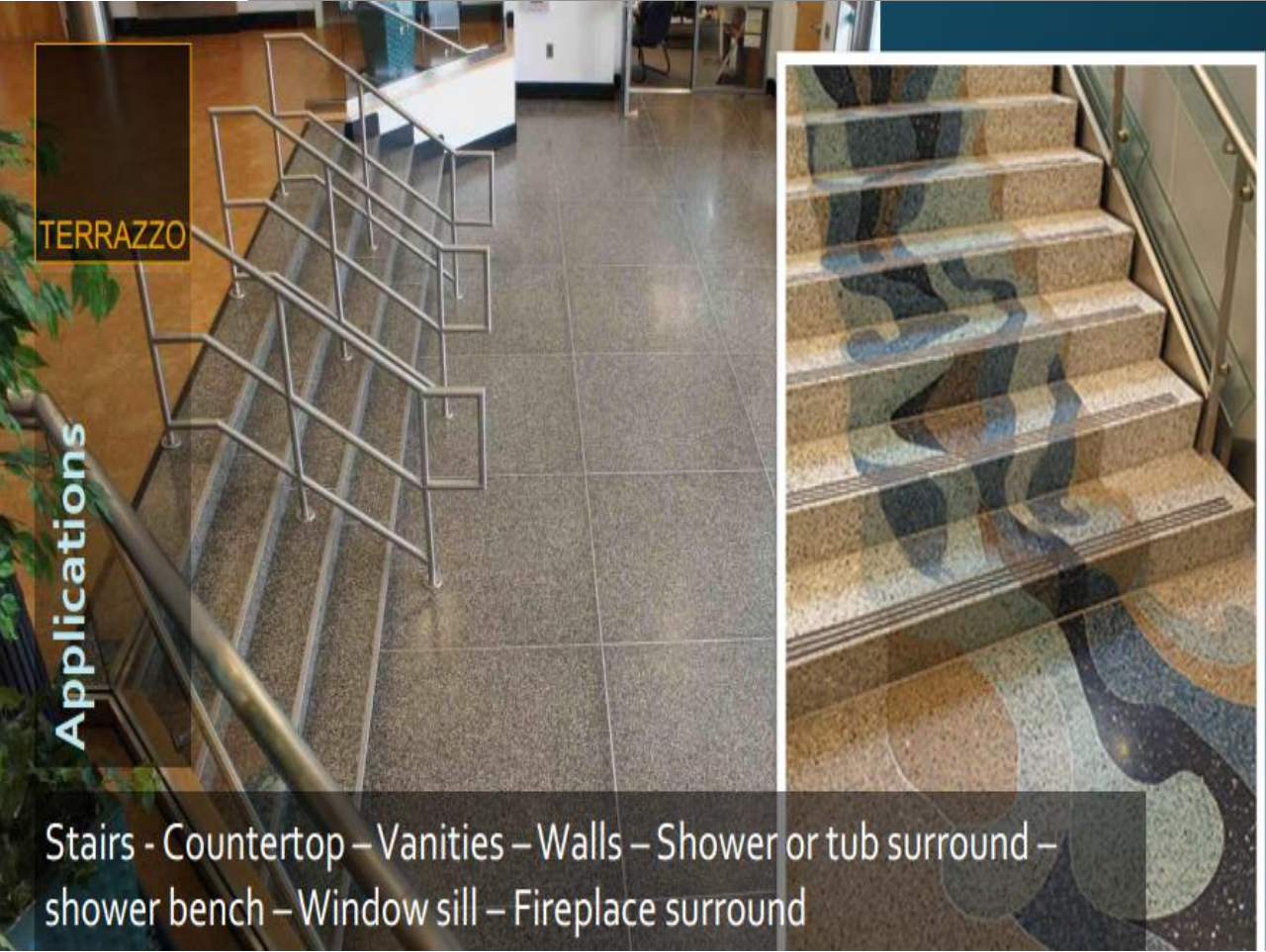


Step 3:
Grinding, polishing and cleaning



الخطوة الثالثة

تطبيقات الأرضية :
في درج السلالم – اسطح الكونترت – في الحوائط



ثانيا الارضيات المجمعة :

1- ارضيات السيراميك: وهي مصنوعة من خليط من الطين الأحمر أو الأبيض ومواد رابطة.

2- ارضيات البورسلين: يحتوي أيضاً على 50% من الغبار أو الرمل الأبيض .. كنوع من الكريستال وذرات المعادن بالإضافة للمادة الرابطة.

من مميزاتهم:
مقاوم للأحماض والقلويات والمواد الكيميائية.



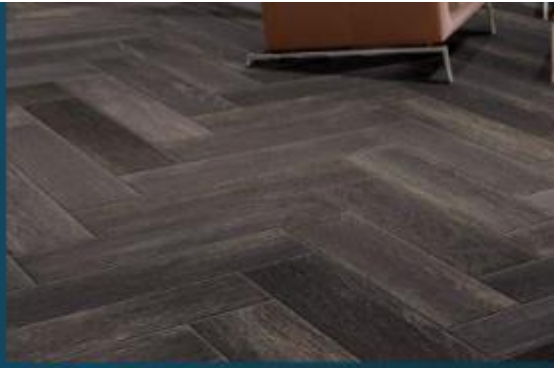
Ceramic is made from red or white clay mixtures and other minerals.



Porcelain also contains 50% of a white dust or sand .. a type of crystal.

CERAMIC
PORCELAIN

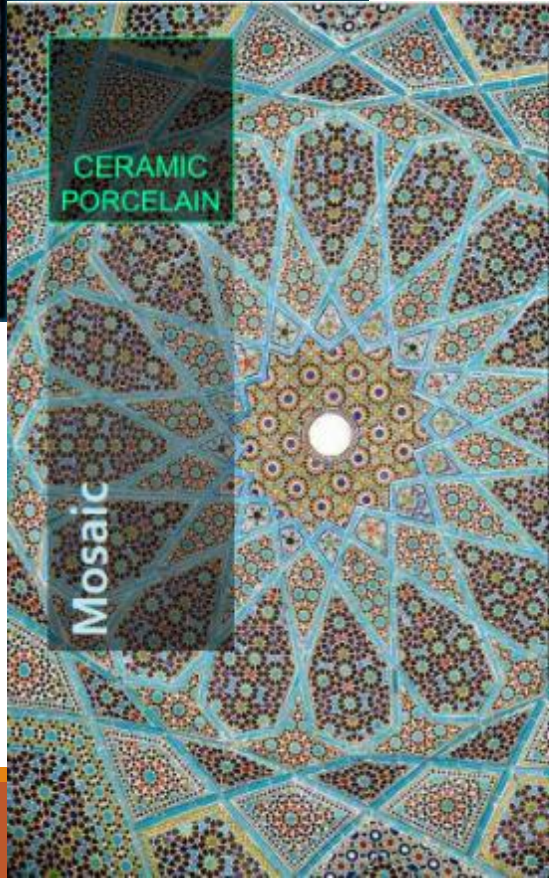
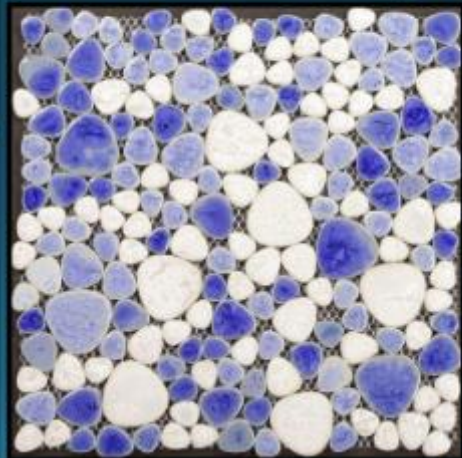
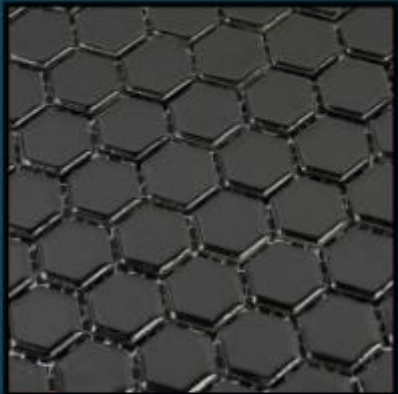
Patterns &
Shapes



Borders &
Decoration



3- ارضيات الموزايك:





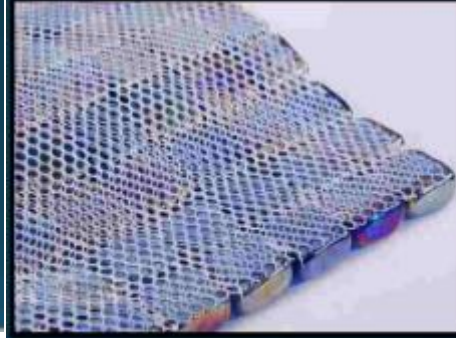
4- بلاطات التراكوتا: Terracotta

هو نوع من السيراميك مصنوع من الطين الأحمر والبنّي الخاص. يتم تشكيل هذه المواد في تصميم البلاط المطلوب ثم يُسمح لها بالجفاف، إما في فرن أو في حفرة قابلة للاحتراق. و يمكن بعد ذلك عمل تزييج لجعله منيعًا للبقع أو مختومًا لحمايته من التلف أو يتترك دون علاج في حالته الطبيعية.



CERAMIC
PORCELAIN

Installation



طرق التركيب :
اما باللصق المونة الإسمنتية.
او اللصق بالمواد الكيميائية.

STONE



Granite vs.
Marble



4-الأحجار:
رخام - جرانيت - حجر جيرى - حجر رملي - حجر
صخري.

STONE



Floor tiles



STONE

Water jet cutting



Adito
design

التشكيل في الارضيات باستخدام الة الـ water jet

STONE

Water jet cutting





* حجر رملي Sandstone

يستخدم في ارضيات حوض السباحة والممرات
وساحات الفناء ومنه مقاسات مختلفه مثل

300x300mm, 400x400mm, 400x600mm,

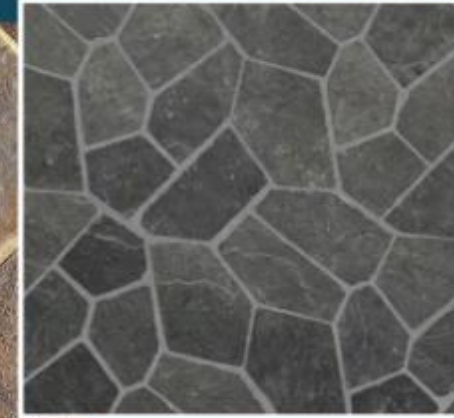
* الحجر الجيري (الترافرتين) Limestone (Travertine)

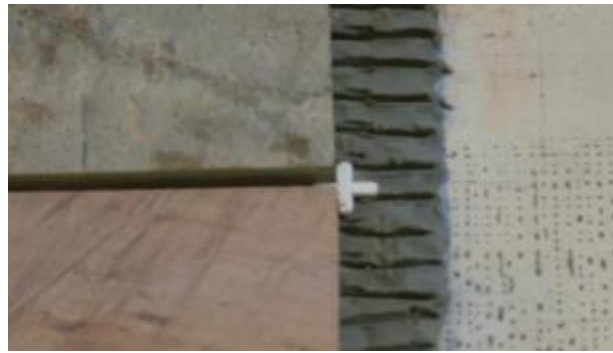
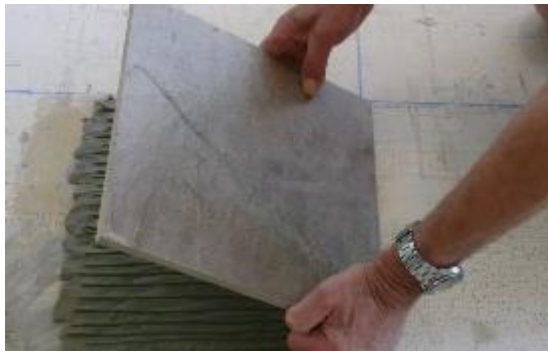
يتكون الحجر الجيري في قاع المحيطات وقيعان الأنهار
والبحيرات ، حيث تتجمع أصداف الكائنات المائية الميتة.
في نهاية المطاف يتم ضغط هذه القذائف ، وتشكيل
كربونات الكالسيوم.

يحدث الفرق بين الحجر الجيري والحجر الجيري عندما
تتعرض طبقات الصخور الرسوبية إلى مزيد من
الضغط والحرارة ، مما يجعلها Limestone بدلاً من
(Travertine) .

بلاطات الـ Slate:

هي بلاطات من أنواع من الأحجار الطبيعية التي يتم استخراجها من جانب الجبال أو مأخوذة من الأرض.





شكراً.....