

أساليب تقنيات والإخراج المعماري

الفرقة الثالثة

تصميم داخلي واثاث

إعداد:

د/ هبة عيسى

الملصق POSTER :

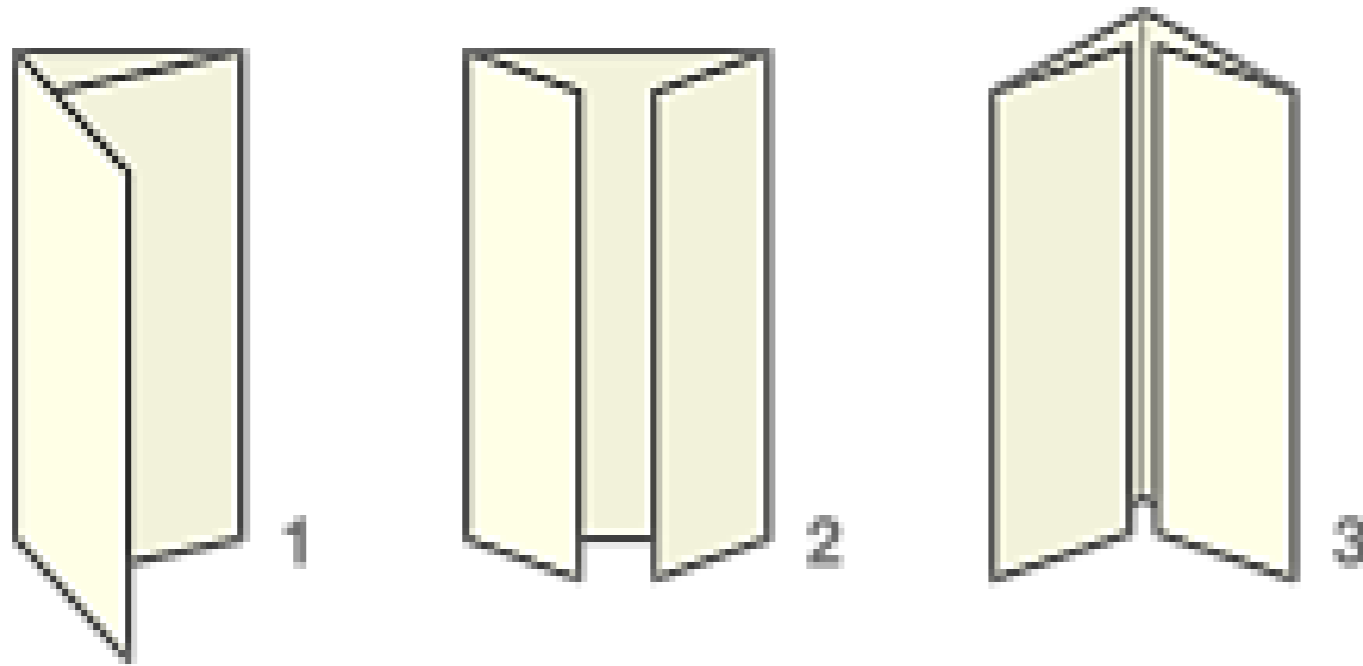
هو أي قطعة من الورق المطبوع مصممة لتعلقها بجدار أو سطح رأسي، عادةً ما تشتمل الملصقات على عناصر **نصية** ورسومية على حد سواء ، على الرغم من أن الملصق قد يكون إما رسماً كلياً أو نصاً كاملاً. تم تصميم الملصقات لتكون لافتة للنظر ومفيدة. يمكن استخدام الملصقات لأغراض كثيرة



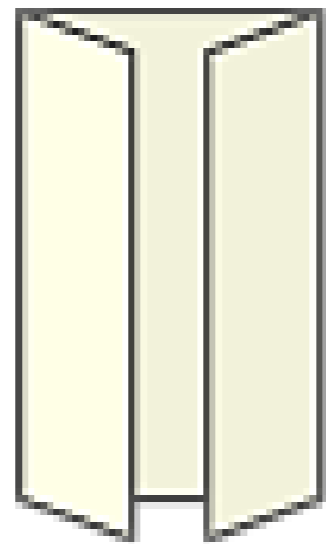
الكتيب Brochure :

هو مستند ورقي غني بالمعلومات (غالبًا ما يُستخدم أيضًا للإعلان) يمكن طيه في قالب أو كتيب أو نشرة . والكتيبات هي مستندات ترويجية ، تستخدم في المقام الأول لإدخال شركة أو مؤسسة أو منتجات أو خدمات وإبلاغ العملاء المحتملين أو أفراد الجمهور بالمزايا.

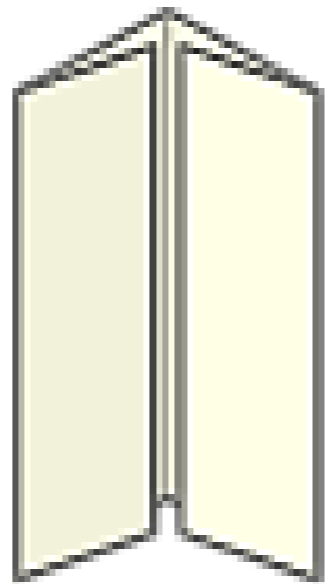
عادةً ما يتم طي الكتيب ولا يتضمن سوى معلومات تلخيصية ذات طابع ترويجي. والأنواع الأكثر شيوعًا من الكتيبات ذات الصفائح المفردة هي *الثنائيات الثنائية* (ورقة واحدة مطبوعة على كلا الجانبين ومطوية إلى نصفين (وثلاثة أضعاف) نفس الشيء ، ولكنها مطوية إلى الثلث . (وينتج كتيب ثنائي الطي أربعة ألواح (لوحان على كل جانب) ، في حين أن النتائج الثلاثية في ست لوحات (ثلاث لوحات على كل جانب)



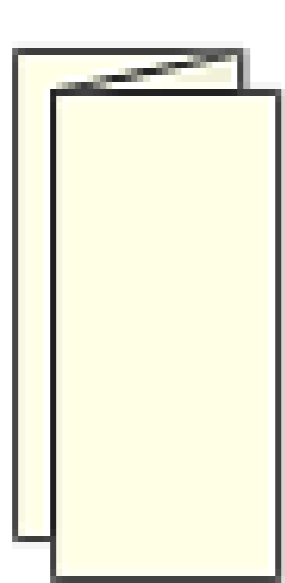
1



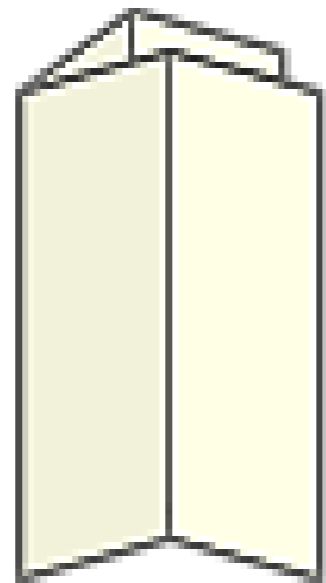
2



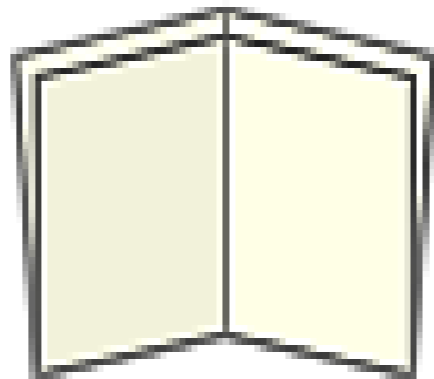
3



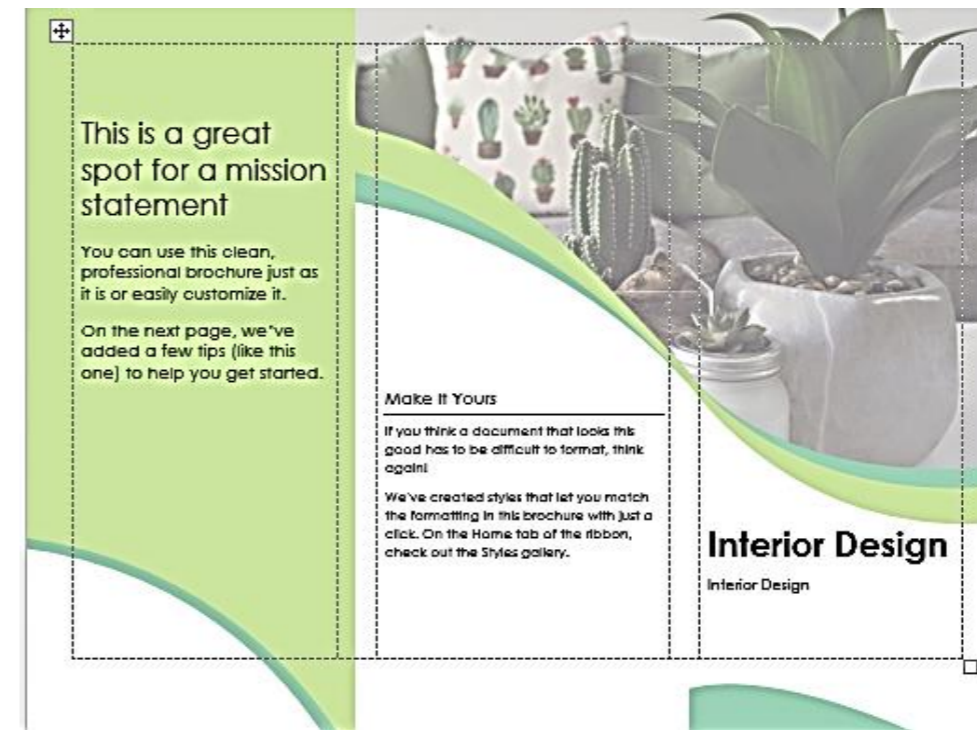
4



5



6









ملف الإنجاز Portfolio :

هو ملف الأعمال الخاص بالفنان أو المصمم , والذي يجمع جميع أعماله لعرضها على المتلقي.

خطوات صناعة البورتفوليو:

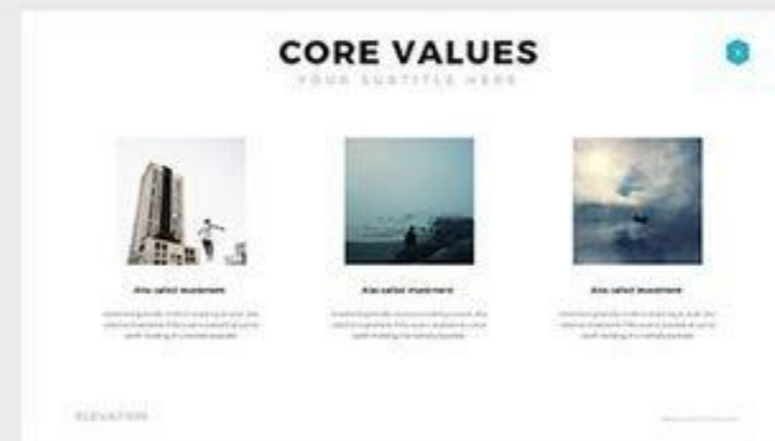
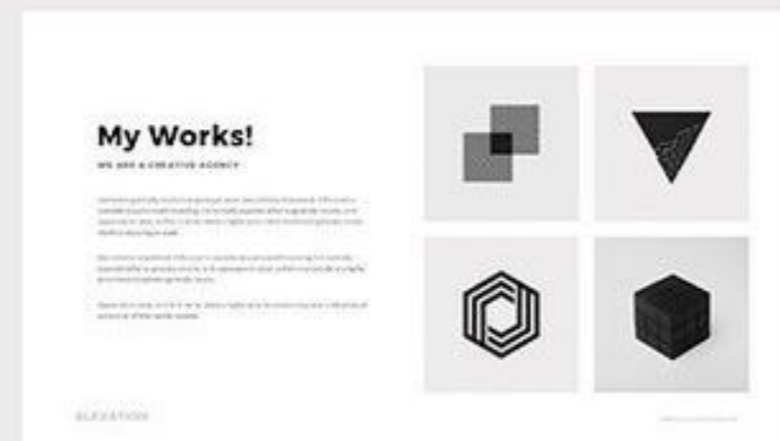
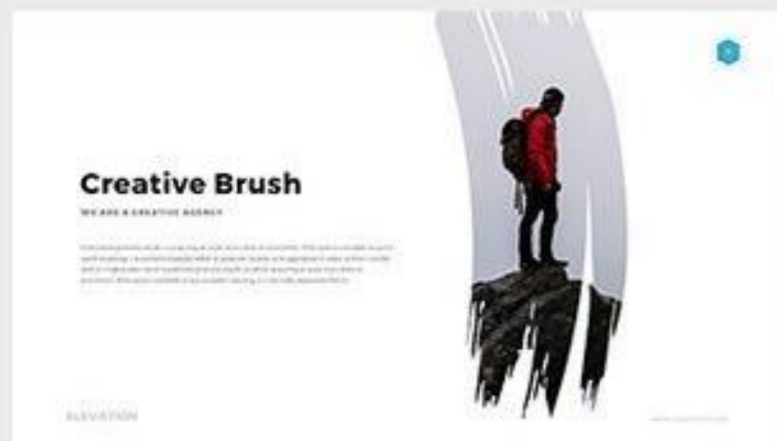
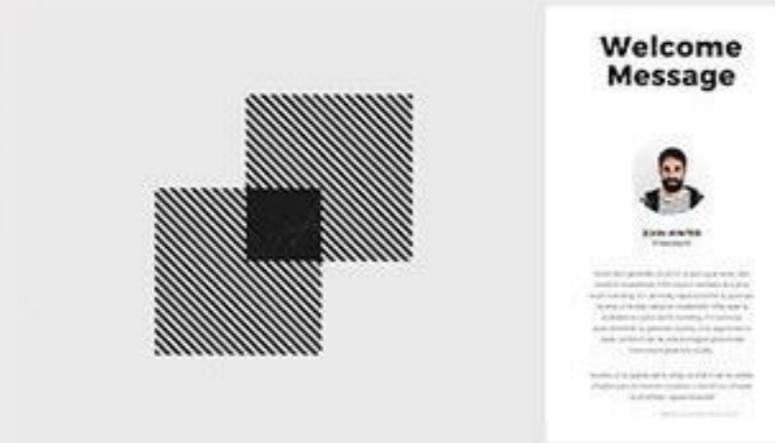
تجمع جميع الاعمال , او تنتقي منها الأفضل لعرضها , حتى لو لم تكتمل بعد ترتيب الاعمال بشكل منطقي , بمعنى أن يكون متسلسلا تاريخيا مثلا أو قد تضع الأجل أولًا وهكذا كنوع من التسويق

طريقة العرض: اختيار تصميم و نوع الورق والغلاف أو حتى طريقة التقديم بشكل جيد , فهذه الأمور تعطي انطباعا لدى المتلقي بأنه يتعامل مع مصمم من النوع المميز.



❖ محتويات الملف:

- * صفحة الغلاف الخارجي.
- * بيانات صاحب الملف.
- * مقدمة عن المحتويات.
- * فهرس المحتويات.
- * الاعمال المختارة.



Create Space.





Studio and Showroom: 555 543 5432
www.yourwebsite.com




Harmonious living with distinct design



Inspired Interiors.

Harmonious Interiors.

Ut nisi enim ad ipsum veniam, qui moriamini facit utam corpor. Et utro digni
sunt qui conestetur adoring est, sed dicit, scruviny non expiud adidit
sunt dicit Non-venit tunc utamur Et utro ideo digni-illud prater
tupatum dicitur ager dicit dicit ut fugit nula fama. Conestetur adoring
est, sed dicit perfunny nra magna assumere dicitur

Ut nisi enim ad ipsum veniam, qui moriamini facit utam corpor. Et utro ideo digni
sunt qui conestetur adoring est, sed dicit, scruviny non expiud adidit
sunt dicit Non-venit tunc utamur Et utro ideo digni-illud prater
tupatum dicitur ager dicit dicit ut fugit nula fama. Conestetur adoring
est, sed dicit perfunny nra magna assumere dicitur




Studio and Showroom: 555 543 5432
www.yourwebsite.com



Ut nisi enim ad ipsum veniam, qui moriamini facit utam corpor. Et utro digni
sunt qui conestetur adoring est, sed dicit, scruviny non expiud adidit
sunt dicit Non-venit tunc utamur Et utro ideo digni-illud prater
tupatum dicitur ager dicit dicit ut fugit nula fama. Conestetur adoring
est, sed dicit perfunny nra magna assumere dicitur

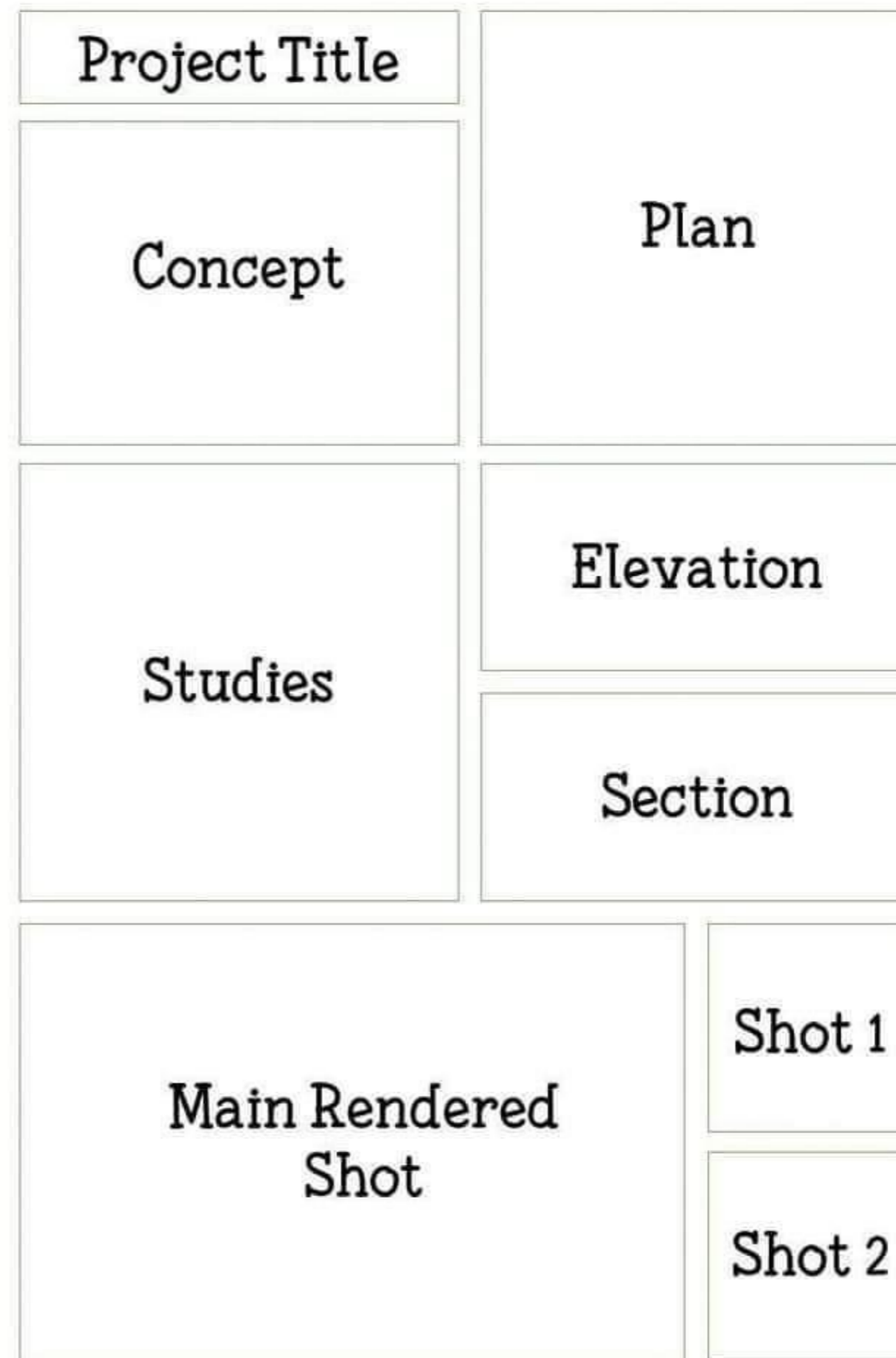
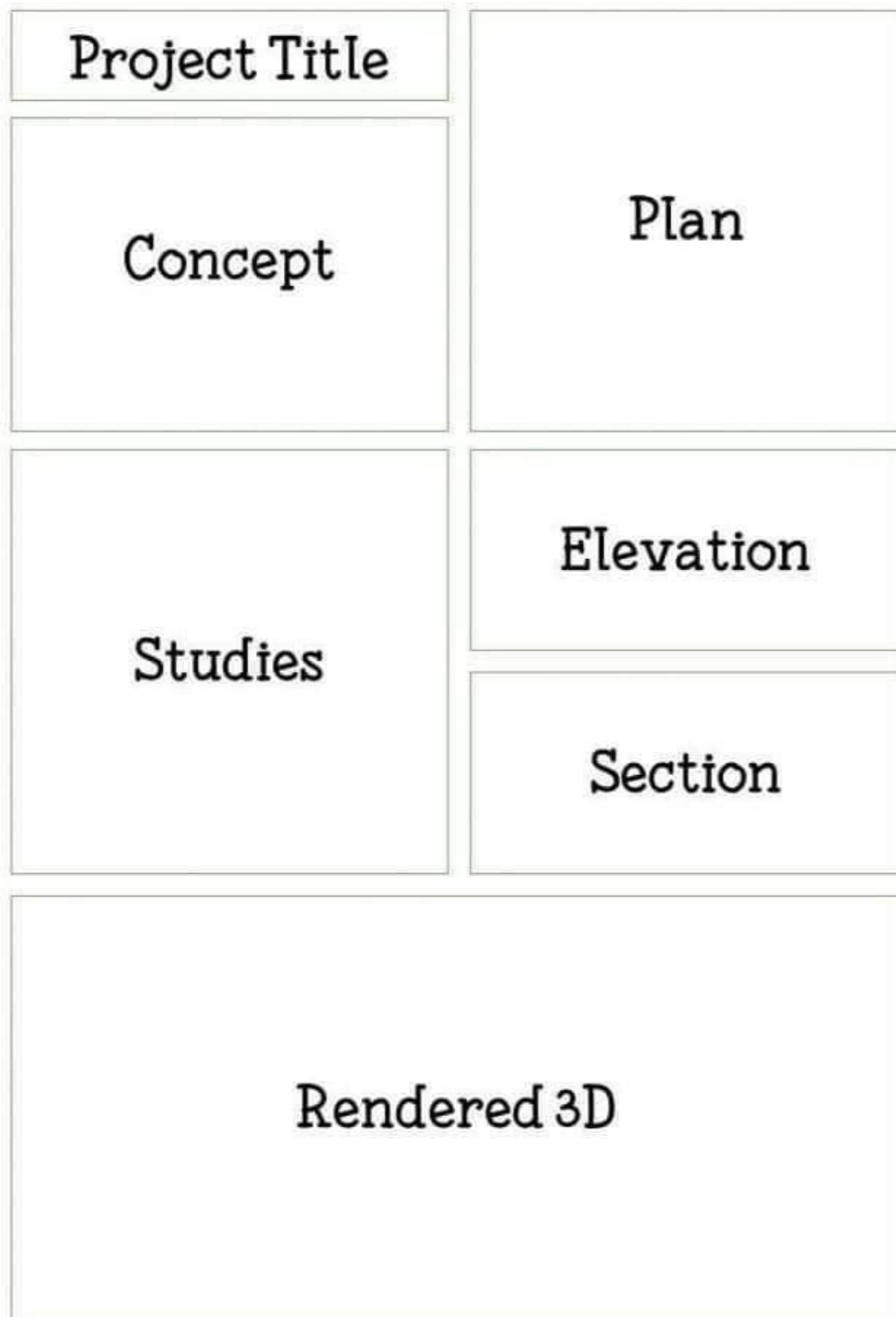
Ut nisi enim ad ipsum veniam, qui moriamini facit utam corpor. Et utro ideo digni
sunt qui conestetur adoring est, sed dicit, scruviny non expiud adidit
sunt dicit Non-venit tunc utamur Et utro ideo digni-illud prater
tupatum dicitur ager dicit dicit ut fugit nula fama. Conestetur adoring
est, sed dicit perfunny nra magna assumere dicitur

- Kitchen
- Living Room
- Bathroom
- Office Space
- Bedroom
- Outdoor Space

Contact us for a free design consultation

Studio and Showroom: 555 543 5432 | www.yourwebsite.com
5432 Any Street West, Toronto, Ontario M5H 1A2





The new play space paradigm
 (아름다운 놀이공원을 만드는 방법)

남산 Studio 40032790 (주)

Program
 This project is a new play space paradigm for children and adults. It is a place where people can play and have fun together. The project is a new play space paradigm for children and adults. It is a place where people can play and have fun together. The project is a new play space paradigm for children and adults. It is a place where people can play and have fun together.

Site plan
 The site plan shows the location of the project in the city. It is a new play space paradigm for children and adults. It is a place where people can play and have fun together. The project is a new play space paradigm for children and adults. It is a place where people can play and have fun together.

Architectural perspective
 The architectural perspective shows the building and its surroundings. It is a new play space paradigm for children and adults. It is a place where people can play and have fun together. The project is a new play space paradigm for children and adults. It is a place where people can play and have fun together.

Functional perspective
 The functional perspective shows the building and its surroundings. It is a new play space paradigm for children and adults. It is a place where people can play and have fun together. The project is a new play space paradigm for children and adults. It is a place where people can play and have fun together.

SUSTAINED CONNECTIVITY

BUILDING PROGRAM
 It is a new paradigm for a building, not just a building, but a building that is a part of the city. It is a building that is a part of the city. It is a building that is a part of the city. It is a building that is a part of the city.

THREE BRIDGE CONNECTIONS
 - Bridge 1
 - Bridge 2
 - Bridge 3

THREE VERTICAL CIRCULATION
 - Vertical 1
 - Vertical 2
 - Vertical 3

THREE PROGRAM
 - Program 1
 - Program 2
 - Program 3

THREE & GARDENS
 - Garden 1
 - Garden 2
 - Garden 3

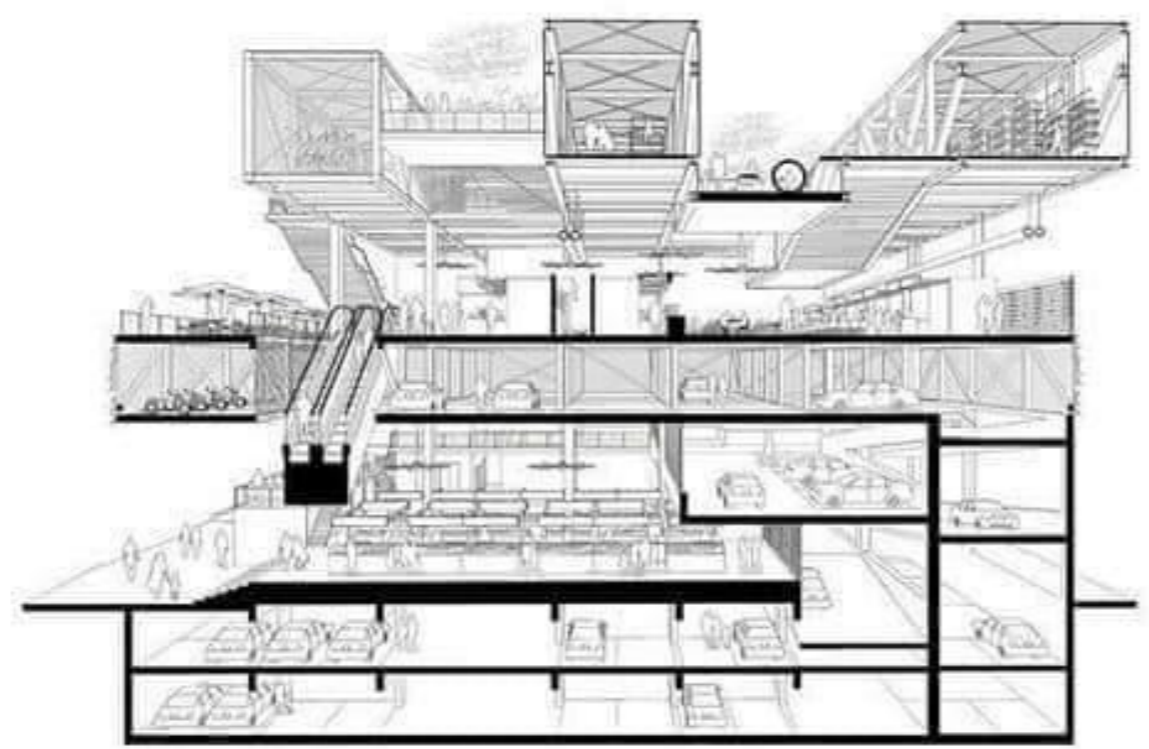
GENERAL CIRCULATION
 - General 1
 - General 2
 - General 3

SECOND FLOOR PLAN
 - Second Floor Plan 1
 - Second Floor Plan 2
 - Second Floor Plan 3

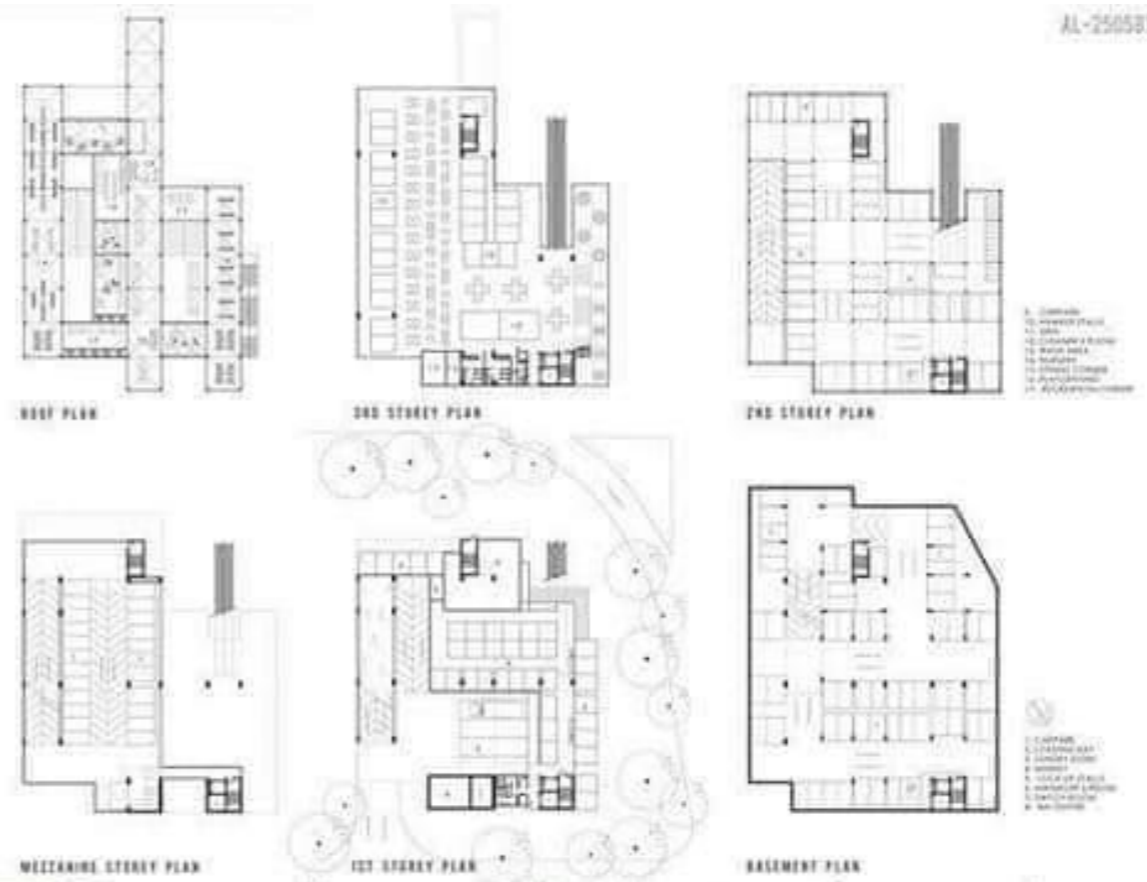
THIRD FLOOR PLAN
 - Third Floor Plan 1
 - Third Floor Plan 2
 - Third Floor Plan 3

HOTEL PROGRAM
 - Hotel Program 1
 - Hotel Program 2
 - Hotel Program 3

HOTEL CIRCULATION
 - Hotel Circulation 1
 - Hotel Circulation 2
 - Hotel Circulation 3



SECTIONAL PERSPECTIVE



Thanks.....