



# **HISTORY OF ARCHITECTURE**

## **8 Mesopotamia ARCHITECTURE**

**Dr. Zeinab Feisal  
2017 - 2018**

## Mesopotamia Architecture:

- **Introduction**
- **Factors**
  - **Geographical**
  - **Geological**
  - **Climate**
  - **Religion**
  - **Social and Political**
  - **Historical**
- **principles**
- **characteristics**



**Introduction ..**  
**WHAT is Mesopotamia ??**

## Mesopotamia

In Greek, Mesopotamia means '**land between the rivers**', and the term came to be applied to the land between two great rivers

میزوبوتامیا Mesopotamia

land between the rivers

بلاد ما بين النهرين

بلاد الرافدين

الشرق الادنى Ancient Near East

اراك

العراق

- Introduction

- Factors

Geographical

Geological

Climate

Religion

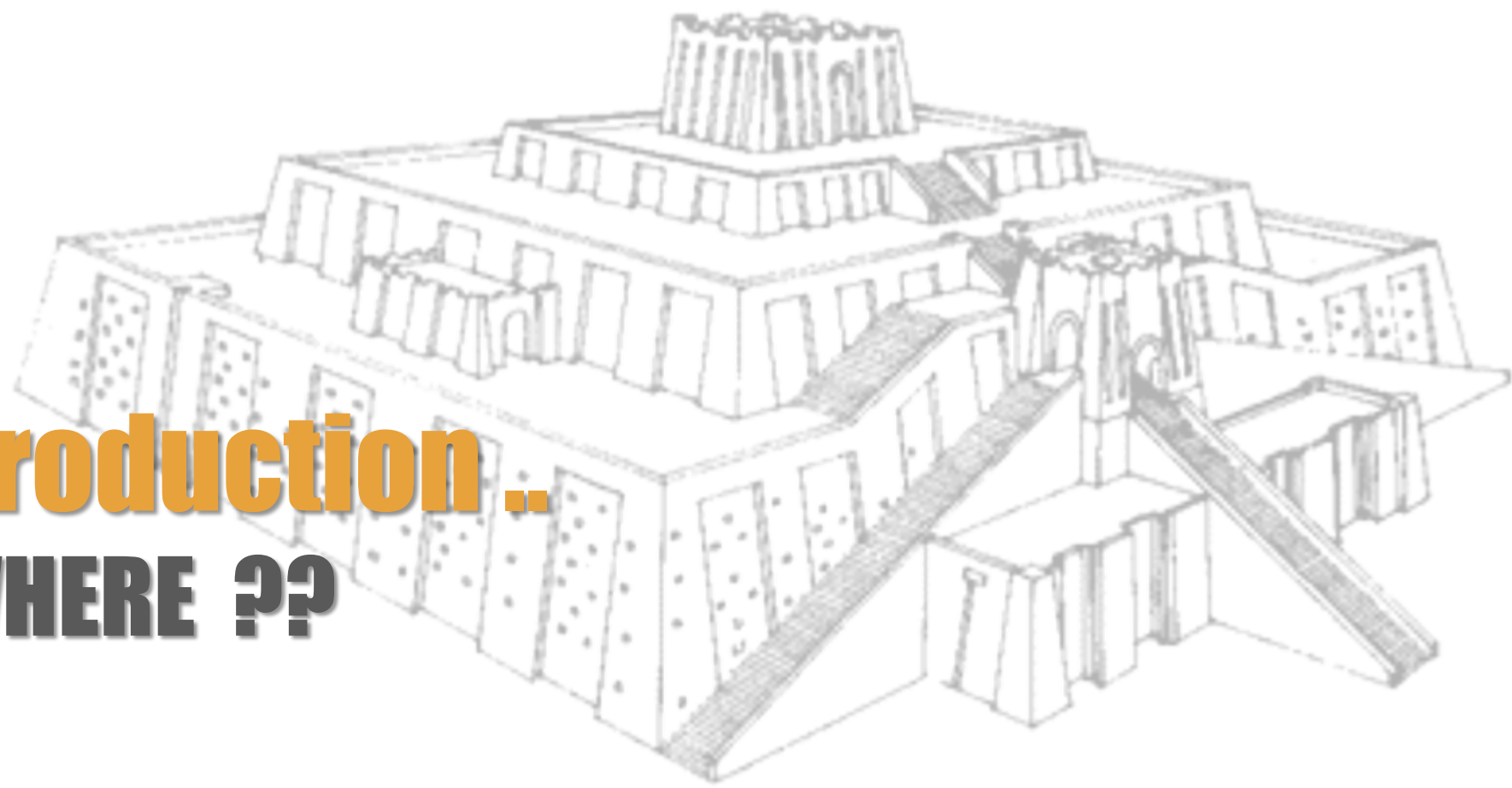
Social & Political

Historical

- Principles

- Characteristics

**Introduction ..**  
**WHERE ??**



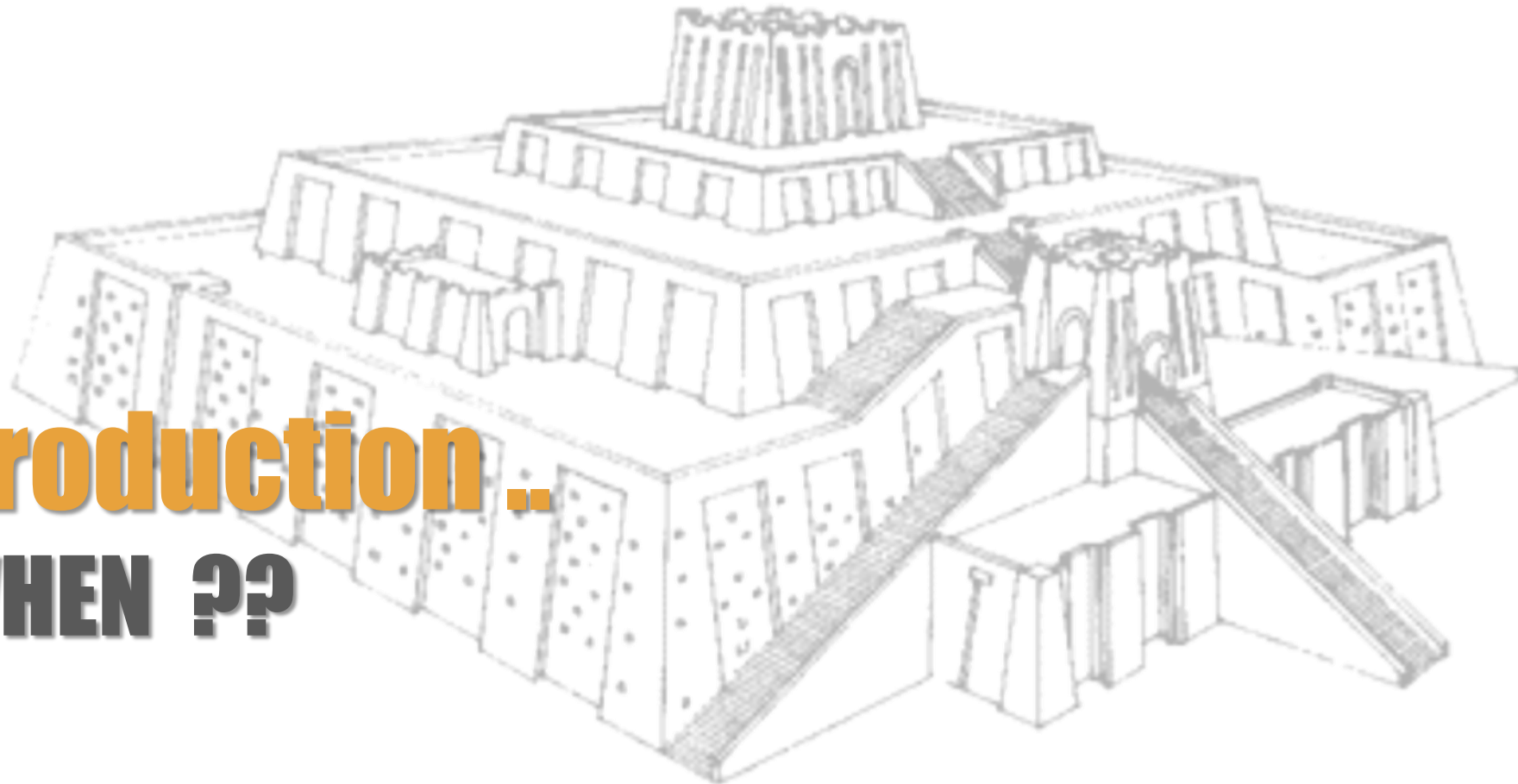
# Introduction .. WHERE ??

- The two great rivers are the **Tigris** and the **Euphrates**.
- Mesopotamia was the name of an area rather than a country, but has come to be applied to



- Introduction
- Factors
- Geographical
- Geological
- Climate
- Religion
- Social & Political
- Historical
- Principles
- Characteristics

**Introduction ..**  
**WHEN ??**



# Introduction .. When ??



- Introduction

- Factors

Geographical

Geological

Climate

Religion

Social & Political

Historical

- Principles

- Characteristics



# **INFLUENCES ..**

**Geographical, Geological, Climate, Religion, Social & Political, Historical**



## العوامل التي تؤثر على العمارة

عوامل ثابتة  
(طبيعية)

عوامل جغرافية

عوامل جيولوجية

عوامل مناخية

عوامل متغيرة  
(المرتبطة بالإنسان)

الدين

عوامل اجتماعية

عوامل تاريخية

- Introduction

- Factors

Geographical

Geological

Climate

Religion

Social & Political

Historical

- Principles

- Characteristics

# INFLUENCES ... Geographical

## LECTURE 8 MESOPOTAMIA ARCHITECTURE

- Located in between and around the valley of **Tigris** and **Euphrates** rivers.
- The Tigris and Euphrates rivers sit in the land as **dominant** physical feature
- The land had **poorly defined edges**, land without natural defenses
- The land stretches from Mediterranean to eastern borders of present Iran



- Introduction

- Factors

**Geographical**

Geological

Climate

Religion

Social & Political

Historical

- Principles

- Characteristics

# INFLUENCES ... Geographical

What was the nature of these rivers?

- The Rivers were **unpredictable**, being subject to alternating **flood** and **drought**.
- Combination of warfare and frequent drought and flood made a continuous homogenous civilization impossible
- The result is that several cultures flourished and died out during the ANE period



- Introduction

- Factors

**Geographical**

Geological

Climate

Religion

Social & Political

Historical

- Principles

- Characteristics

Many rich cultures flourished in ancient Mesopotamia

Sumerian      السومارية

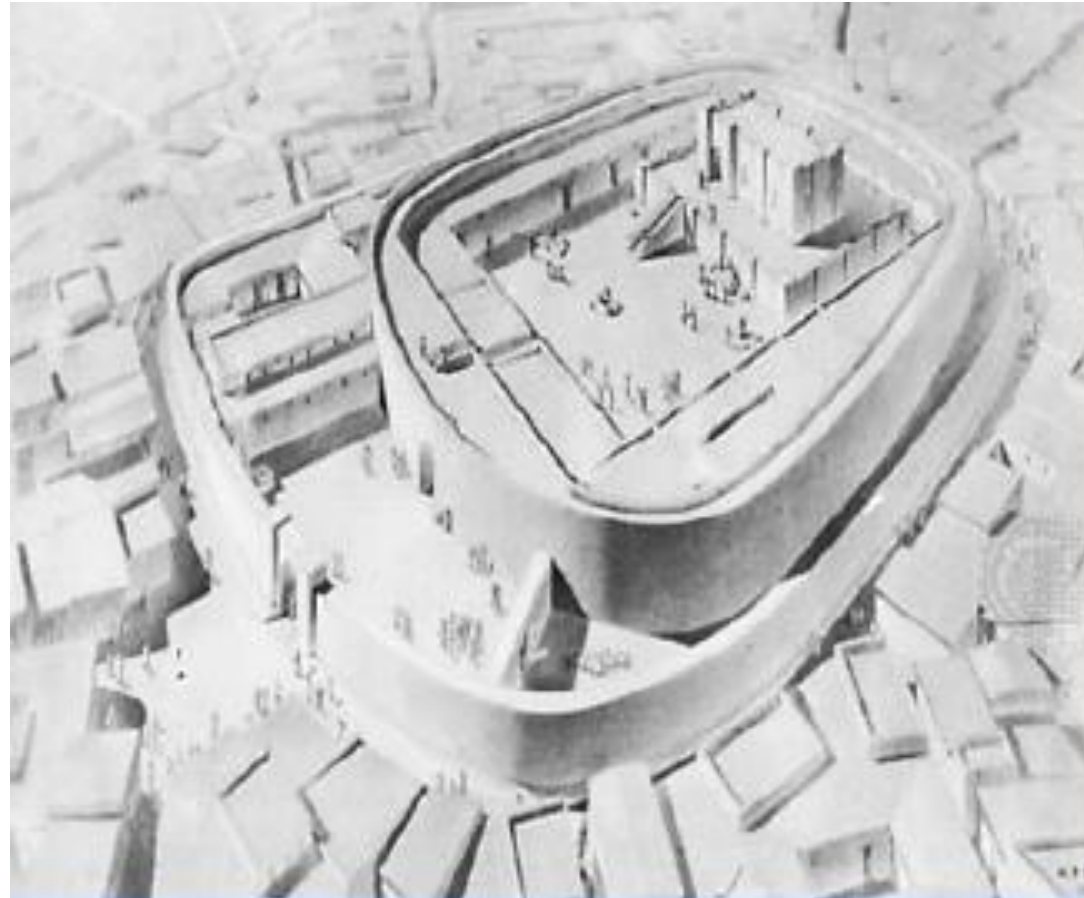
Akkadian      الاكادية

Babylonian      البابلية

Assyrian      الاشورية

## How did Mesopotamians cope with lack of resources?

- Lack of natural barriers
- Built wall fortifications around their cities for protection



- Introduction

- Factors

**Geographical**

Geological

Climate

Religion

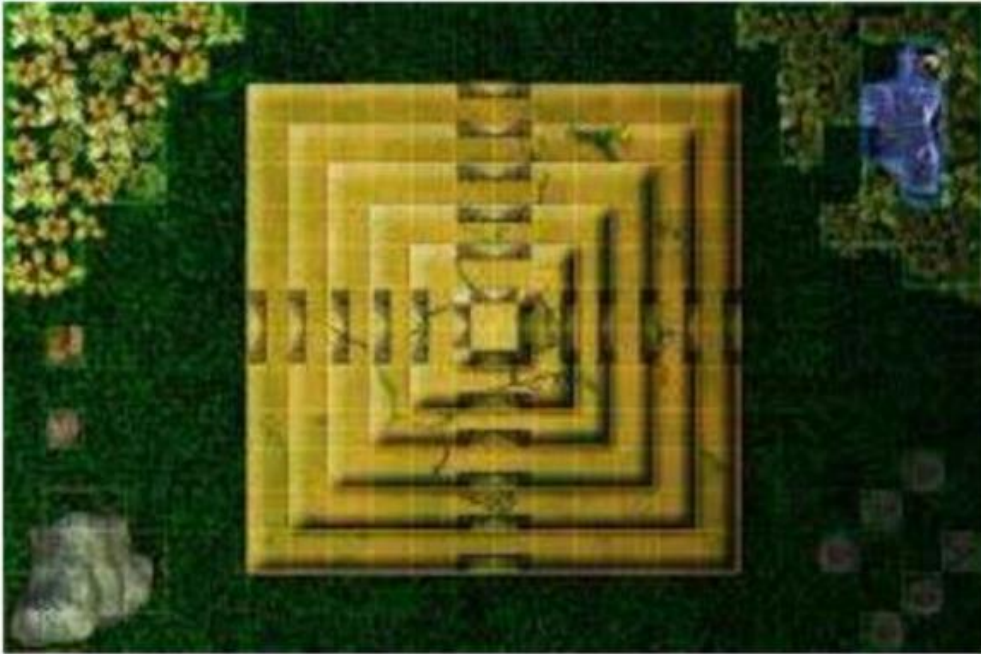
Social & Political

Historical

- Principles

- Characteristics

كانت المنطقة تغرق بالفيضانات من ان لأخر ولتأمين المباني كانت تبنى على تبة عالية وكلما بلي البناء يبني فوق المبنى القديم ولا يهدم حتى لا تصل اليه مياه الفيضان وكان الزيجورات من الملامح المميزة لها.



- Introduction

- Factors

Geographical

**Geological**

Climate

Religion

Social & Political

Historical

- Principles

- Characteristics

## مواد البناء:

- غياب الاخشاب (لعدم وجود الغابات)
- ندرة الاحجار limestone وجرانيت وبازلت حيث لم يتواجد الحجر الا في المناطق الشمالية فقط
- لذا تم استخدام الطمي (الناتج من الفيضان) في البناء واصبح الطوب هو المادة الاساسية المستخدمة في البناء:
  - الطوب النيئ sundried brick
  - الطوب المحروق (اكثر صلادة) (glased)Fried brick
- وبالتالي كان يتم البناء من الطوب والكسوات الخارجية من الطوب المزجج ، اما في المنطقة الشمالية كانت كسوة الحوائط من الالبستر والحجر الجيري نظرا لوجود الاحجار في الشمال



- Introduction

- Factors

Geographical

Geological

Climate

Religion

Social & Political

Historical

- Principles

- Characteristics



## اثر النواحي الجيولوجية على شكل العمارة :

- انتشر استخدام القبو والقبة Dome and Vault والذي لم ينتشر في المصري القديم
- زيادة سمك الحوائط للتغلب على ضعف مادة البناء
- استخدام الدعائم لتدعيم الحوائط
- عروض الفراغات كانت صغيرة



- Introduction

- Factors

Geographical

Geological

Climate

Religion

Social & Political

Historical

- Principles

- Characteristics

مناخ هذه المنطقة شديد الحرارة في الصيف وشديد البرودة في الشتاء، مع قلة سقوط الامطار ..

**وانعكس هذا على العمارة حيث :**

- استخدم نمط البناء حول افنية داخلية
- البروزات والدخلات في الواجهات التي كانت تعطي كميات من الظلال الى جانب دورها التشكيلي في الواجهات



- Introduction

- Factors

Geographical

Geological

**Climate**

Religion

Social & Political

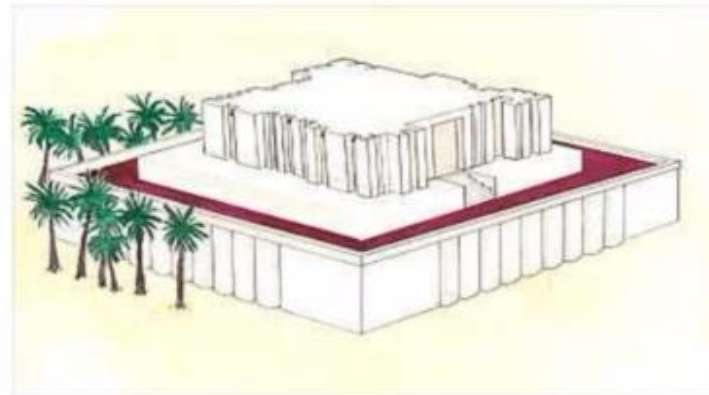
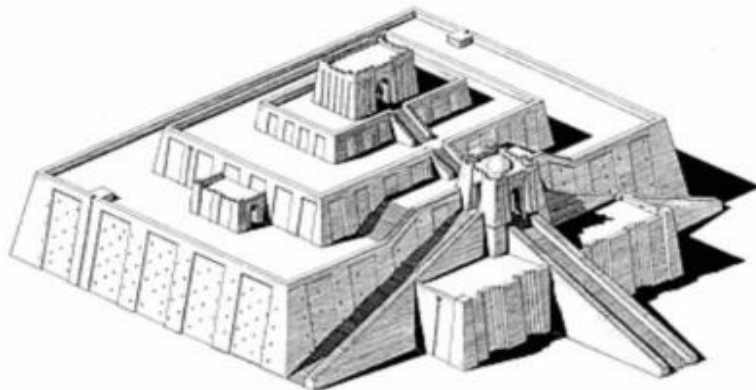
Historical

- Principles

- Characteristics

■ آمن السكان **بتعدد الآلهة** وعبدوا الظواهر الطبيعية ومن الآلهة الإله **”شماس“** “إله الشمس” والإله **”اسن“** إله القمر والإله **”عشتار“** إله الحياة وكان نهري دجلة والفرات في الفيضان يسببان خسائر كبيرة مما أظهر **رواية الطوفان** الذي أغرق المدينة كلها وجاءت الرواية لتدل على وجوب السيطرة على النهرين. لم يؤمن العراقي القديم بالبعث والخلود ولذلك اشتهروا في التاريخ بالفظاظة والقسوة واهتموا بالحياة الدنيا ولم يفكروا في الحياة بعد الموت **ولم يهتموا بالمقابر.**

■ وظهر عندهم **”الزاقورة“** وهي عبارة عن هرم مدرج وعلى قمته معبد صغير للإله وليس مقبرة للإله ولكن معبد ينزل فيه ليستريح قبل الهبوط على الأرض.



- Introduction

- Factors

Geographical

Geological

Climate

Religion

Social & Political

Historical

- Principles

- Characteristics

■ اشتهرت العمارة العراقية بوضع **الثيران المجنحة** ذات الرؤوس الآدمية عند المداخل في القصور لاعتقادهم في **السحر** وأن هذه الثيران تمنع الأرواح الشريرة من الدخول ومن السمات المميزة للعمارة في العراق القديم البروزات والدخلات في الواجهات التي كانت تعطي كميات من الظلال إلى جانب دورها التشكيلي في الواجهات.



- Introduction

- Factors

Geographical

Geological

Climate

Religion

Social & Political

Historical

- Principles

- Characteristics

• يعتقدون في تقديس الأشخاص، وكانت الآلهة تمثلت في العناصر الطبيعية مثل آله السماء، والأرض والماء والشمس والقمر والنار

الآله شمس القاضي الأعظم ومصدر القوانين الذي يُملّي علي حمورابي قوانينه  
الآله أنو ويمثل السماء تم عبادته في كل العراق وعلي مدار تاريخه

الآله عشتار إله الحب والحرب وتمثلها عندهم زهرة .

• لم يعتنوا ببناء القبور لانعدام ايمانهم بالحياة الأخرى.  
• عاشت البلاد في تخبط بين عبادة النار وغيرها من الظواهر الطبيعية حتى لم يجد اثر للدين على منشآتهم  
ولا وجود للمعابد في تلك الأزمان إلا القليل.

• على عكس المصريين يعتقدون أن الأرواح من عمل الشيطان، ووجد أنهم يعتقدون في الخرافات فوضعوا وجوه حيوانات واشخاص على الواجهات



ثيران مجنحة - الحضارة الآشورية

- Introduction

- Factors

Geographical

Geological

Climate

Religion

Social & Political

Historical

- Principles

- Characteristics

- **SUMERIAN ARCHITECTURE**
- **ASSYRIAN ARCHITECTURE**
- **BABYLONIAN ARCHITECTURE**
- **PERSIAN ARCHITECTURE**

# **SUMERIAN ARCHITECTURE**



■ تبلورت الحضارة مع ظهور الكتابة  
المسمارية وكانت عبارة عن لوح من  
الصلصال أو الطين يعلم عليه بالمسامير وهو  
لين فتظهر عليه الكتابة.

■ من ٣٠٠٠ - ٢٣٥٠ : تكونت دويلات المدن وكونها شعب السومريون نسبة  
لمدينة سومر في جنوب العراق وتسمى هذه الفترة الحضارة السومرية،  
والسومريون هم قبائل هندوأوروبية أتت من الشمال وكونت حضارة متقدمة  
تمثلت في مجموعة من القصور والمعابد والمدن.

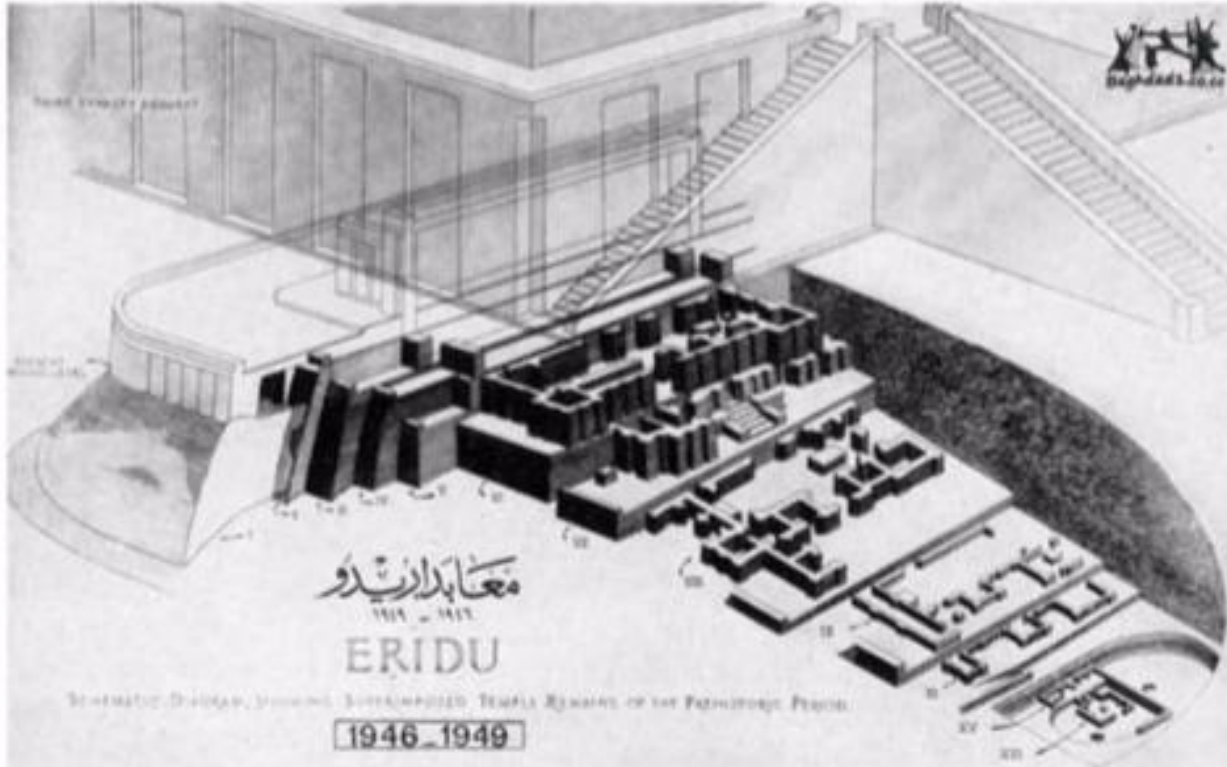


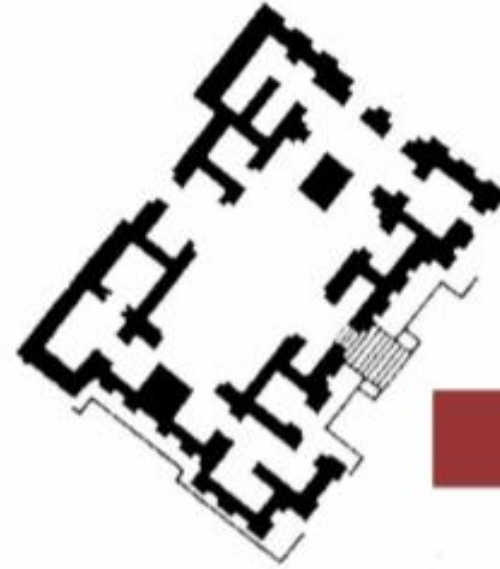
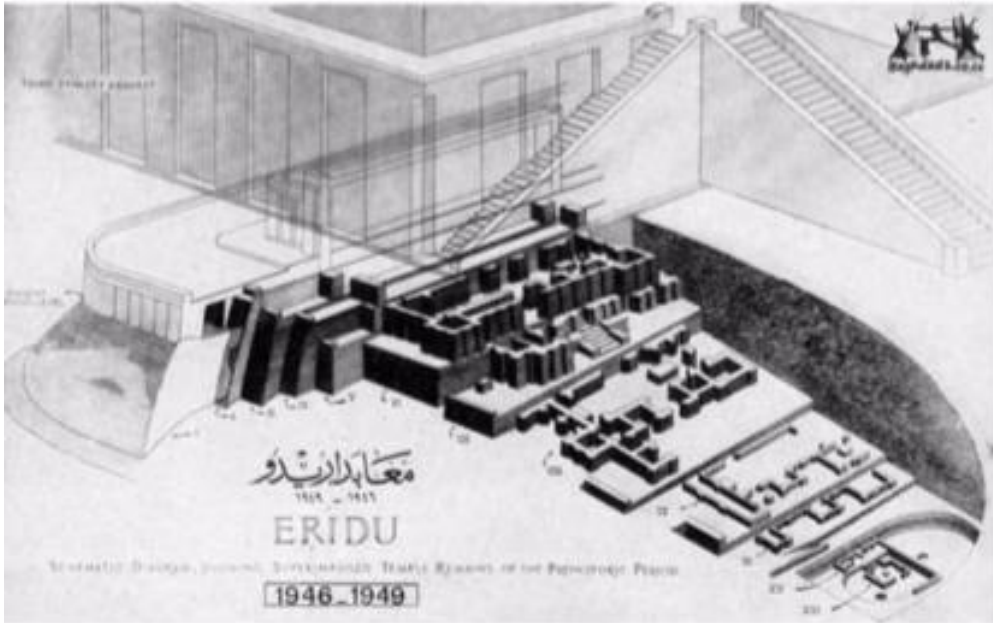
■ بنى السومريون مبانيهم فوق تبات عالية لأن أصلهم كان من الشمال الموجود بها الجبال واعتقدوا أن الآلهة تسكن فوق هذه الجبال ولما نزحوا لبلاد العراق أوجدا الجبال على هيئة تبات متدرجة.

معبد أريدو في مدينة سومر

## The white temple

■ تعني أريدو بالسومرية - أري دوكا - أي **المدينة الطيبة** والمعبد كان في البداية عبارة عن مربع يتوسطه مربع آخر هو مائدة القربان ومع التطور ظهر به حنية عبارة عن محراب أو مذبح به صورة الإله أو تمثال له. عندما هدم المعبد بني فوقه معبد آخر كنموذج لجميع المعابد عبارة عن:





معبد أريدو في مدينة سومر

■ خلوة أو قاعة في ركن من أركانها مستطيل عبارة عن مائدة القربان وحولها قاعات أخرى للتخديم.

■ تم تأكيد الأركان بالبروزات التي تعطي للمعبد نوع من التأكيد والحصانة **والظلال**. بالإضافة إلى أنهم استخدموا الطوب في البناء فكانت هذه البروزات تعمل **على تدعيم البناء**.

# ACHITECTURE OF Mesopotamia

## LECTURE 9 MESOPOTAMIA ARCHITECTURE

- The transition from prehistory was made around 4500 BC with the rise of the Sumerian civilization
- The Sumerians invented the **cuneiform** system of writing
- The major cities of the Sumerian civilization were **Kish**, **Uruk** and **Ur**
- Mud was their building material
- Mud was formed into brick, sun dried and built into massive walls
- **Temples** were the principal architectural monuments of Sumerian cities
- Examples
  - the white temple at Uruk
  - the Great Ziggurat at Ur



- **SUMERIAN ARCHITECTURE**
- ASSYRIAN ARCHITECTURE
- BABYLONIAN ARCHITECTURE
- PERSIAN ARCHITECTURE

- **SUMERIAN ARCHITECTURE**
- ASSYRIAN ARCHITECTURE
- BABYLONIAN ARCHITECTURE
- PERSIAN ARCHITECTURE

# Ziggurat of Urnammu, UR ..

3 steps



# Sumerian Architecture - Ziggurat of Urnammu, UR



أور مدينة سومرية تقع  
بالقرب من مصب نهر  
الفرات

## مدينة أور

تطل مدينة أور على نهر دجلة وكان بها ميناء شرقية وميناء غربية. مدينة أور أوضح مثال للعمارة السومرية القديمة



والمدينة كانت محاطة بأسوار وفي وسط السور مساحة كبيرة بها قصر الملك والمعبد وسكن الآلهة ويظهر فيها التخطيط الشرقي.

■ **التخطيط الشرقي:** غلق الواجهات الخارجية والانفتاح على الداخل كنوع من الحماية سواء المناخية أو من المعتدين وتوفير الخصوصية.

■ ظهر في مداخل البيوت المجاز والفناء الداخلي وكان الدور الأول للخدم والضيوف والدور العلوي لأهل البيت.

■ وعند انهدام البيت **يتم البناء فوق أنقاضه** وباستخدام الطوب المحروق وظهر فيها استخدام **القبو** كأسلوب انشائي باستخدام الطوب.

# Sumerian Architecture - Ziggurat of Urnammu, UR

LECTURE 9  
MESOPOTAMIA  
ARCHITECTURE



- تم بناء زيجورات أور على انقاض معابد قديمة.
- عبارة عن ثلاث مصاطب مختلفة في الارتفاع حيث يقل الارتفاع كلما اتجهنا لأعلى

# **ASSYRIAN ARCHITECTURE**

العمارة الأشورية



# ASSYRIAN ARCHITECTURE

## LECTURE 9 MESOPOTAMIA ARCHITECTURE



- SUMERIAN ARCHITECTURE
- **ASSYRIAN ARCHITECTURE**
- BABYLONIAN ARCHITECTURE
- PERSIAN ARCHITECTURE



■ الآشوريون هم من الأكديين الذين قطنوا المنطقة الشمالية من حوض نهر دجلة، بعد الهجرة من منطقة بابل خلال العهد الأكدي. كان الآشوريون قوما عسكريون يشتهرون بالفظاظة والقسوة والشدة.

### مدينة "دور شاروكين" "خورسباد"

■ وهذه المدينة عبارة عن مربع أبعاده ١٧٠٠ تقريبا، وفي الجهة الشمالية منها قصر سرجون الثاني الذي يخرج جزء منه عن سور المدينة

■ وفي الجنوب الغربي قصر آخر، ولهذه المدينة ٧ ابواب كل باب أمامه شارع والسور المحاط بالمدينة محصن تحصين ضخم يبلغ ٢٤م والأبواب ضخمة جدا توضع أمامها الثيران المجنحة ذات الأوجه الأدمية.

■ الزاقورة كان أعلى بناء في المدينة.

